

C42

**Stafford-Widerlegung**

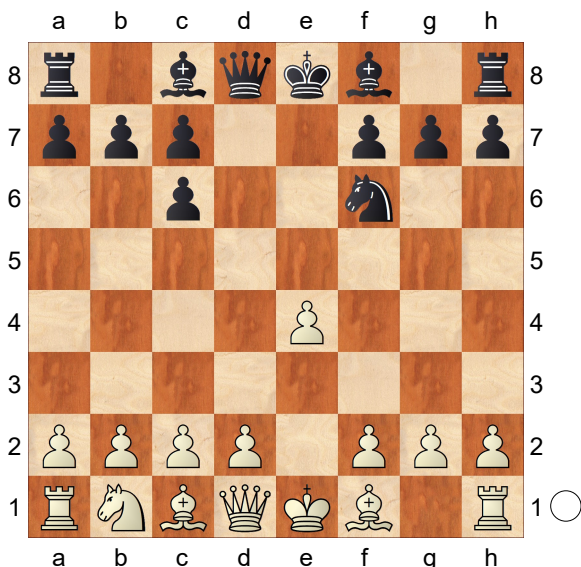
[Ulrich]

**1.e4 e5 2.Sf3 Sf6 3.Sxe5 Sc6**

[ 3...d6 4.Sxf7 Kxf7 5.d4 ]

**4.Sxc6**

[ 4.d4 De7 ( 4...Sxe5 5.dxe5 Sxe4 6.De2 Sc5 7.Sc3; 4...Sxe4 5.De2 d5 6.Sxc6 bxc6 7.f3 ) 5.Sc3 Sxe5 6.dxe5 Dxe5 7.f4 De6 8.Ld3 ]

**4...dxc6**

**5.e5** Laut Jan Gustafsson gibt es fünf prinzipielle Widerlegungen des Stafford-Gambits (Janistan TV, Unsere kleine Schachschule, Teil 6, Fünf Widerlegungen (<https://www.youtube.com/watch?v=BCc2yaHJFxU>) Eric Rosen sieht das Thema eher positiv und stellt zahlreiche Beiträge auf Youtube und eine Analyse auf Lichess (<https://lichess.org/study/SSWMLB7R/K9ptMkIR>) ein Weiß kann mit etwas Theoriekenntnis den zahlreichen Fallen, die immer auf dem Muster Lc5/Sg4/Dh4 beruhen, ausweichen und verbleibt mit einer besseren Stellung

[ 5.d3 Lc5

**A) 6.Lg5** Falle Sxe4**A1) 7.Le3** Lxe3 8.fxe3 Dh4+;**A2) 7.De2** Dxc6 8.Dxe4+ Kd8

9.f4 ( 9.Le2 Dc1+ ) 9...Df6;

**A3) 7.Lxd8** Lxf2+ 8.Ke2

Lg4#;

**B) 6.Sc3** Vorteil Schwarz Sg4

7.Le3 Sxe3 8.fxe3 Lxe3;

**C) 6.h3** Lxf2+ 7.Kxf2 Sxe4+

8.Kf3 0-0 9.Kxe4;

**D) 6.Le2****D1) 6...h5** 7.c3 Le6 ( 7...Sg4

8.d4 Dh4 9.g3 Df6 10.Lf3

Lb6 11.h3 ) 8.Sd2 De7 9.Sf3

0-0-0 10.Dc2;

**D2) 6...Sg4** 7.Lxg4 Dh4 8.g3

Dxc6 9.Dxc6 Lxc6 10.h3 Le6

11.Le3 Le7 12.Sd2 ]

[ 5.Sc3 Lc5

**A) 6.Le2** h5 7.h3

Vorteil Schwarz Dd4 8.0-0

verliert ( 8.Tf1 ) 8...Sg4

**A1) 9.hxg4** hxg4 10.g3 De5

11.Kg2 Lxf2 12.Txf2 ( 12.Kxf2

Th2+ 13.Ke3 Dxc6+ )

12...Dh5;

**A2) 9.Lxg4** hxg4 10.d3 gxh3

11.g3;

**B) 6.Lc4** Sg4 7.0-0 ( 7.Df3 Se5

8.De2 Dh4 ) 7...Dh4 8.h3 Sxf2

9.Df3 Sxh3+;

**C) 6.h3** Dd4 ( 6...h5 7.g3 Le6

8.Lg2 De7 9.d3 ) 7.Df3 ]

[ 5.f3

**A) 5...Sh5** 6.g3 f5 7.d4 f4

8.Tg1;

**B) 5...Sxe4** 6.fxe4 ( 6.De2 )

6...Dh4+ 7.g3 Dxe4+ 8.De2;

**C) 5...Lc5** 6.c3 ]**5...Se4**

[ 5...Sd5 6.d4 Lf5 ( 6...c5 7.Le2 )

7.c3 c5 8.Lc4 ]

[ 5...Sg4 6.d4 Dh4 ( 6...Le7 7.h3 )

7.g3 ( 7.Df3? Sxh2 ) ]

**6.d4**

[ 6.d3?? Falle Lc5 7.Le3 ( 7.dxe4

Lxf2+ 8.Ke2 Lg4+ ) 7...Lxe3 8.fxe3

Dh4+ ]

**6...Dh4**

[ 6...Lc5 7.c3 ]

**7.Df3**

[ 7.g3?? Falle Sxg3 8.fxg3 De4+ ]

**7...Le7 8.Df4**

